

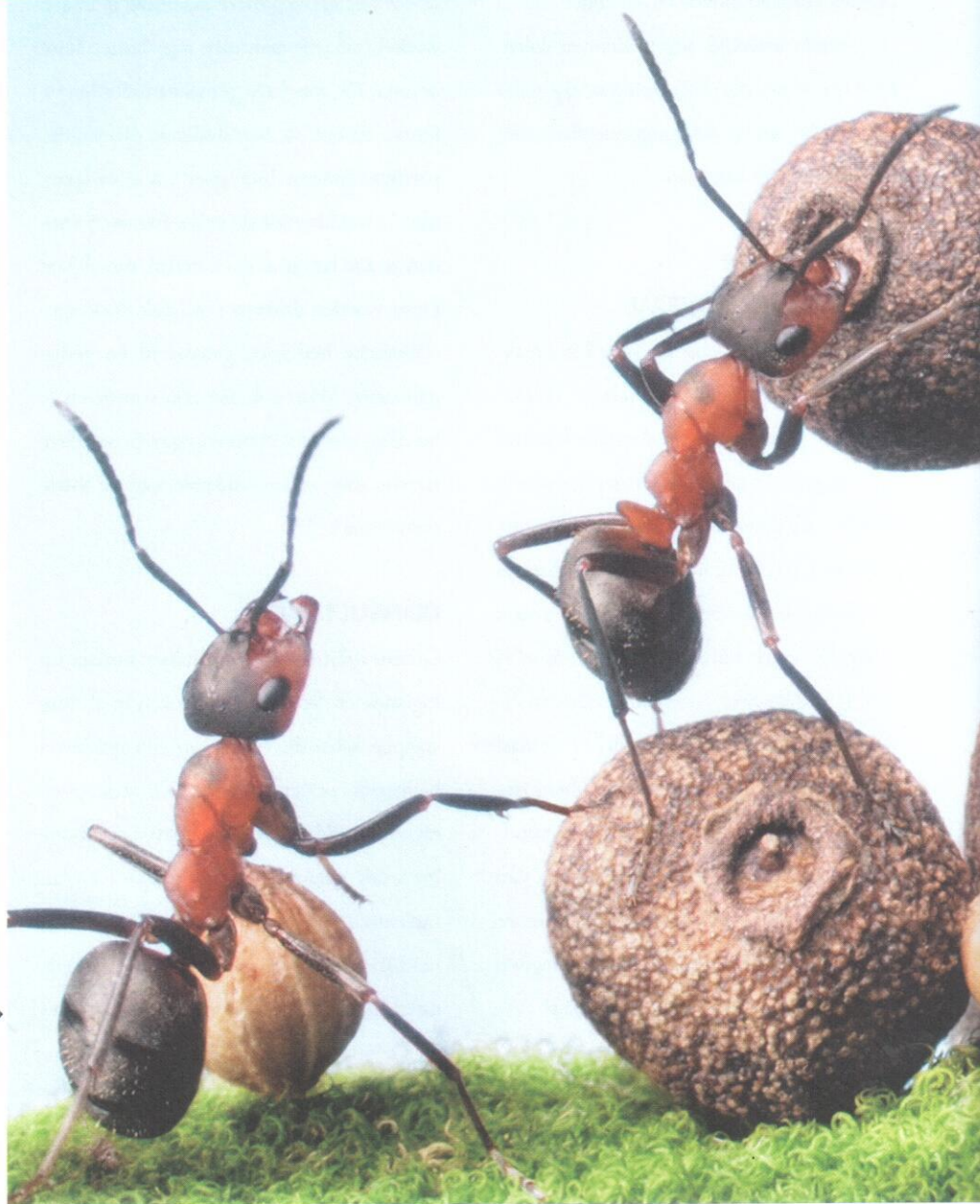
WEBSHOP E-FULFILMENT 2.0

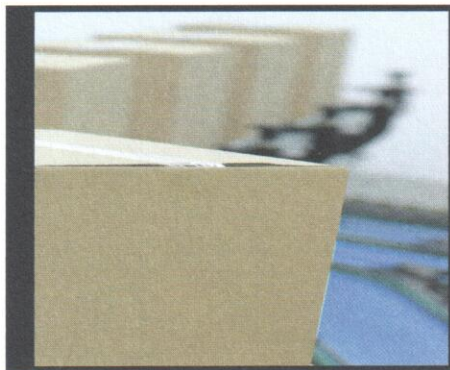
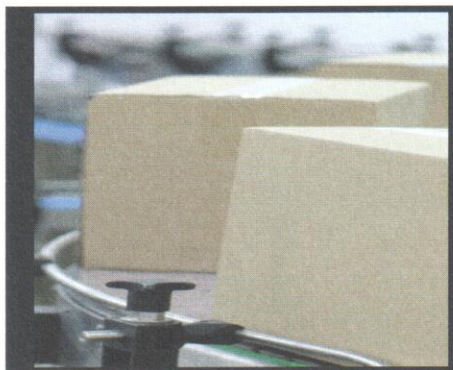
De e-commerce markt is volop in beweging en Active Ants beweegt vrolijk mee. "Wij scheppen er plezier in om de allerbeste webshop e-fulfilment oplossingen te bedenken voor onze opdrachtgevers; webshop e-fulfilment 2.0 zeg maar. Want e-fulfilment is meer dan opslag van producten," zegt Jeroen Dekker van Active Ants.

Het uiteindelijke doel is om de eindconsument een uitzonderlijke ervaring te bieden. Dekker: "Hierdoor komen consumenten vaker terug bij de webwinkel en delen ze hun goede ervaringen. Onze opdrachtgevers worden succesvoller en nemen ons automatisch mee in hun succes. We hebben er dus belang bij dat onze opdrachtgevers succesvol zijn en proberen hier heel sterk naar te handelen. Webshops e-fulfilment bij Active Ants is meer dan opslag van producten; wij gaan verder. Met een Next Day Delivery naar Duitsland bijvoorbeeld, of de Basketpic™ waarmee de eindklant per mail een foto krijgt van de werkelijke bestelling terwijl deze wordt ingepakt. Of als je klanten wilt bieden dat bestellingen tot 22.00 uur nog dezelfde dag worden ingepakt en verzonden, dan kan dat ook. Active Ants heeft een avondploeg die je naar behoefte kunt inzetten; bij een onverwachte piek bijvoorbeeld."

GEEN OMKIJKEN

Steeds meer webwinkels besteden hun logistieke processen uit aan een fulfilmentpartij. Dat is heel handig, omdat je geen omkijken meer hebt naar het verzenden van je producten, alleen kost het ook een deel van de marge. Je kunt volgens Jeroen Dekker niet de extra kosten één op één van de marge aftrekken, het kan namelijk ook een besparing op weer andere kosten opleveren. "Uitbesteden van fulfilment is in veel gevallen goedkoper >>





dan het zelf doen. Maak voor jezelf eens een eerlijke vergelijking. Reken daarbij wel je eigen werkuren ook mee. Veel webwinkeliers schrijven namelijk niet alle kosten toe aan het logistieke proces. Bijvoorbeeld eigen werkuren worden als gratis gezien, terwijl ook dat geld kost. Fulfilmentpartijen hebben vaak meerdere opdrachtgevers. Daardoor kunnen zij meer service bieden, dan een alleen werkende ondernemer. Bijvoorbeeld de service 'voor 22.00 uur besteld, morgen in huis' legt een grote druk op de werkzaamheden van een webwinkelier. Fulfilmentpartijen kunnen dat wel aanbieden omdat zij het werk en de bijbehorende kosten van een avondploeg kunnen spreiden over meerdere webwinkels. Daardoor kunnen klanten van fulfilment partijen hun klanten nog meer service bieden. Het uitbesteden van de logistiek aan een fulfilment partij brengt ook volumekortingen met zich mee, zowel als het gaat om portokosten als om verpakkingsmateriaal."

OVER DE GRENS

Behalve voor Nederland belooft Active Ants sinds begin 2014 de Belgische consument en de Belgische opdrachtgever een cut-off tijd van 22.00 uur, zodat producten de volgende dag in heel België kunnen worden geleverd. Vandaag besteld, de volgende dag in Duitsland? Ook dat kan. "Onze opdrachtgevers richten zich meer en meer op de grote en interessante Duitse buurmarkt," licht Jeroen Dekker toe. "Om in Duitsland succesvol te zijn en te kunnen concurreren met 'native' Duitse webwinkels is een snelle leverbelofte heel belangrijk. Op vraag van onze opdrachtgevers zijn we daarom eigen vervoer gaan organiseren naar Duitsland. Ook redelijk recent ingevoerd is de Basketpic™. Tussen het verzamelen

en inpakken van de order is er een controle-moment voor wegen en scannen. Indien de controle positief is, wordt er van bovenaf een foto gemaakt van de 'basket' waarin de order is verzameld. Deze wordt automatisch naar de eindklant gemaild."

Bij Active Ants is het mogelijk om de datum en het tijdvak van afleveren door te geven. Hiervoor moet de consument in de webwinkel een keuze maken, bijvoorbeeld volgende week donderdagavond. "Dankzij een geavanceerde logistieke module en goede afspraken met vervoerders zorgen wij ervoor dat het pakje op dat moment wordt aangeboden bij de eindconsument. En voor de verwerking van retouren zijn we een overeenkomst aangegaan met Kiala. Consumenten kunnen hun retour inleveren bij een Kiala punt. Dit Kiala punt stuurt de retour naar Active Ants, waar ze verder op de normale manier verwerkt wordt." **↳**

*"de service
'voor 22.00 uur
besteld,
morgen in huis'
legt een grote
druk op de
werkzaamheden
van een
webwinkelier"*

